



# ヘルメシール

## 配管関連商品

### 使用法及び注意

- 接合部の油分、水分、ホコリ等を十分拭き取って下さい。
- 使用前によく攪拌して下さい。
- 刷毛で必要量塗布し、規定トルクで締付けて下さい。  
通水は締付け後養生時間を十分取ってから行って下さい。
- 製品によっては、管端面にも忘れずに塗布して下さい。  
但し余り塗り過ぎないように注意して下さい。
- 使用後は密封し、冷暗所、換気の良いところに貯蔵して下さい。
- 施工の条件等は当社の管理外ですので製品の交換以上の責任は負いません。

### 参考 1. 平均塗布量

径	管のネジ山	管端面	※1	※2
15 A	0.5g	0.2g	1000	715
25 A	1.0g	0.4g	500	357
50 A	2.0g	0.8g	250	180
80 A	2.9g	1.3g	172	120

500gで塗布できる箇所数 ※1：管のネジ山のみ塗布  
※2：管のネジ山と管端面を塗布

### 参考 2. 締付けトルク

径	使用パイプレンチ	トルク
15 A	300mm	40N・m (4.1kgf・m)
25 A	450mm	100N・m (10.2kgf・m)
50 A	450mm	200N・m (20.4kgf・m)
80 A	900mm	300N・m (30.6kgf・m)



ホームページ <http://www.nihon-hermetics.co.jp>

代理店

 **日本 ヘルメチックス 株式会社**

本 社 東京都品川区西五反田2-31-8 電話(03)3492-3677(代表)  
大阪営業所 大阪市西区京町堀1-6-23 電話(06)6441-2531(代表)  
名古屋営業所 名古屋市熱田区横田2-1-22 電話(052)681-9375(代表)  
浦和工場 さいたま市桜区栄和1-9-1



容量 500g ハケ付缶入

### 給水・給湯配管用防食シール剤 ヘルメシール<sup>®</sup> NO. 88 (灰色)

防錆性に優れた、防食シール剤です。鋼管の端面、ねじ部の防錆、さらに鋼管の外表面防食、補修まで広範囲に威力を発揮しますので、管端防食管継手や硬質塩化ビニルライニング鋼管、ポリエチレン粉体ライニング鋼管等に最も適した給水・給湯用防食シール剤です。

国土交通省制定機械設備工事共通仕様書適合品  
(JWWA K 146)品  
日本水道協会規格 (JWWA K 142)品



容量 500g ハケ付缶入

### 給水・給湯・熱水配管用防食シール剤 ヘルメシール<sup>®</sup> NO. 55 (灰色)

硬質塩化ビニルライニング鋼管、ポリエチレン粉体ライニング鋼管等に最適なライニング鋼管用防食シール剤で、ねじ部のシールはもとより、耐熱性が良く、給水・給湯の温水から熱水まで広範囲の配管に使用出来ます。

国土交通省制定機械設備工事共通仕様書適合品  
(JWWA K 146)品  
日本水道協会規格 (JWWA K 142)品



容量 500g ハケ付缶入

### 上水・給湯配管用防食シール剤 ヘルメシール<sup>®</sup> NO. TW (白色)

ライニング鋼管用の白色防食シール剤です。国土交通省制定機械設備工事共通仕様書適合品  
(JWWA K 146)品  
日本水道協会規格 (JWWA K 142)品

### 給水・給湯・蒸気配管用防食シール剤 ヘルメシール<sup>®</sup> NO. H-150 (灰色)

耐熱性が良いので、給水・給湯・温水から蒸気 (150℃) までの広範囲な配管に使用できる防食シール剤です。

国土交通省制定機械設備工事共通仕様書適合品  
(JWWA K 146)品  
日本水道協会規格 (JWWA K 142)品



容量 300g ポリ容器・500g ハケ付缶・3kg缶入

### 一般配管用 ヘルメシール<sup>®</sup> NO. S-2 (黒色)

配管用シール剤の中で、最も多い実績をもつ一般配管用乾性固着形黒色のヘルメシール剤です。工業用水、排水管等の一般配管、継手、及び機械装置のねじ部などの漏止に御使用下さい。飲料水には使用出来ません。

### 一般配管用 ヘルメシール<sup>®</sup> NO. S-20 (灰色) ヘルメシール<sup>®</sup> NO. S-2の灰色タイプのシール剤です。

一般配管・空調用・防食シール剤  
ヘルメシール<sup>®</sup> NO. S-200 (赤茶色)  
一般配管・空調配管用のシール兼さび止め用の赤茶色タイプのシール剤です。



容量 250g・500g ハケ付缶入

### 多目的配管用シール剤 ヘルメシール<sup>®</sup> NO. H-260 (灰色)

耐熱性 (-30~+260℃)・耐薬品性に優れているので、広範囲の配管に使用出来るシール剤です。(蒸気使用温度150℃)  
有機溶剤などを一切含まない無溶剤型で有機溶剤中毒予防規則、消防法による危険物の適用を一切受けません。  
不乾性ですので、施工後直ちに使用でき、作業時間が短縮出来ます。  
飲料水には使用出来ません。



容量 500g缶入

### 蒸気配管用 ヘルメシール<sup>®</sup> NO. H-2 (黒色)

加熱されると反応硬化し、強靱な三次元構造の皮膜を構成する蒸気用液状シール剤です。  
耐蒸気性・耐熱性 (-30~+200℃) に優れています。  
各種ボイラー等の蒸気配管やボイラー付属諸設備の接合部シールにも優れた効果を発揮致します。  
飲料水には使用出来ません。

環境対応：室内汚染化学物質(シックハウス)非含有(ホルムアルデヒド・トルエン・キシレン)  
環境負荷物質不使用(カドミウム・鉛・六価クロム・水銀・アスベスト・オゾン層破壊物質)

環境対応：室内汚染化学物質(シックハウス)非含有(ホルムアルデヒド・トルエン・キシレン)  
環境負荷物質不使用(カドミウム・鉛・六価クロム・水銀・アスベスト・オゾン層破壊物質)



容量 160g チューブ入

### 多目的配管用防食シール剤 ヘルメシール<sup>®</sup> NO. 403 (灰色)

無溶剤のステンレス鋼管及びライニング鋼管用の配管用防食シール剤で、無毒性で、しかも耐熱性 (-50~+200℃) に優れています。(蒸気配管には、使用できません。) 給水、給湯、熱水、灯油、不凍液等の配管に優れたシール効果を発揮します。流動性があり、使い易いチューブ入りで、最後まで使用でき、経済的です。

国土交通省制定機械設備工事共通仕様書適合品  
(JWWA K 146)品  
日本水道協会規格 (JWWA K 142)品



容量 150g チューブ入

### ステンレス・大口徑・不凍液・油配管用 ヘルメシール<sup>®</sup> NO. 903 (白色)

ステンレス・大口徑・スプリンクラー配管等に最適な嫌気性配管用シール剤です。無溶剤タイプで、締付けの時に、潤滑性を発揮し作業性を容易にします。給水・給湯・油・エア・不凍液等に優れたシール効果を発揮する万能シール剤です。水道法による水質基準に適合しています。

ヘルメシール<sup>®</sup> NO. 903D (白色)  
容量 150g チューブ入  
ヘルメシール<sup>®</sup> NO. 903の垂れにくい、ペー  
スト状のシール剤です。

ステンレス配管には、前処理剤としてヘルメシールプライマーを使用して下さい。



容量 150g チューブ入 容量 250g ハケ添

### 高性能多目的配管用(ハケ塗用) ヘルメシール<sup>®</sup> NO. 906B (灰色)

初めて刷毛塗りを可能にした、嫌気性シール剤です。即シール性に優れ、水質基準にも合格しており、スプリンクラー配管・屋内外消火栓配管・大口徑・油圧・高圧配管や給水・給湯・冷温水・熱水・油・エア・不凍液等の金属配管に優れたシール効果を発揮する、高性能多目的嫌気性配管用シール剤です。

ヘルメシール<sup>®</sup> NO. 906 (灰色)  
ヘルメシール<sup>®</sup> NO. 906Bのチューブ入品です。



容量 500g ハケ付缶入

### ガス配管用 ヘルメシール<sup>®</sup> NO. G-1 (灰色)

LPGガス・都市ガス・天然ガスなどの耐ガス性に優れたシール性を発揮し、優れた耐候性をもつ無溶剤型不乾性粘着形のシール剤です。他にG-1アイボリー(アイボリー色)も有ります。  
飲料水には使用出来ません。

### ガス配管用・燃料油配管用 ヘルメシール<sup>®</sup> NO. G-2 (灰色)

LPGガス・都市ガス・天然ガスなどの耐ガス性に優れたシール性をもつ半乾性粘着形のシール剤で、LPG液に優れたシール性を発揮します。他にG-2アイボリー(アイボリー色)も有ります。  
飲料水には使用出来ません。



容量 210g チューブ入

### ガス配管用シール兼充填剤・無溶剤型 ヘルメシール<sup>®</sup> NO. GPS (アイボリー)

外面プラスチックライニング鋼管と外面被覆継手のねじ部のシールと隙間の充填が兼用できる新しいタイプのガス配管用シール兼充填剤です。  
無溶剤型で硬化後はゴム弾性体になり、隙間充填性、耐ガス性、耐振動性、耐衝撃性に優れた効果を発揮致します。  
飲料水には使用出来ません。



容量 300g ハケ付缶入

### 無溶剤型ステンレス配管用シール剤 ヘルメシール<sup>®</sup> NO. H-500 (灰色)

耐熱性 (-30~+260℃) に優れた配管用シール剤です。(蒸気使用温度150℃迄)  
無溶剤タイプで、有機溶剤等を一切含まないので、有機溶剤中毒予防規則、消防法による危険物の適用を一切受けません。  
不乾性タイプですので、施工後直ちに使用でき、作業時間が短縮出来ます。  
又高温下では、加熱されることにより硬化し、より接着力、シール性が向上します。  
飲料水には使用出来ません。



### 亜鉛末防錆塗料 ヘルムツク

高純度・高濃度の亜鉛末防錆塗料で、亜鉛イオンの作用で優れた電気防食防錆効果を発揮する、作業性に優れた一液タイプです。特殊バインダーの使用で鉄面に対する密着性が良く、化学プラント、各種パイプ、船舶、鉄塔、橋梁、機械、装置等の鉄材の錆止め、腐食防止に御使用下さい。

**ヘルムツクシルバー**（シルバー色）も有ります。

**カラーツク**（アイボリー色）ガス配管の鋼管及び余ネジ部の防錆を目的として、外面被覆鋼管及び被覆継手（アイボリー色）と同色の防錆塗料を開発しました。亜鉛末を配合してあり、高い防錆力が得られ、又美観上も美しく仕上がります。



### 環境対応型 高純度亜鉛末防錆塗料 ヘルムツク-F

**ヘルムツク-F**は固形分中96%が亜鉛末であり、これを鉄面に塗布すると亜鉛末からイオンが放出され、鉄面の電位を下げ、鉄面を陰極として働かせ、防錆効果を発揮します。

シックハウス対応のホルムアルデヒド・トルエン・キシレン等を含まない【高純度亜鉛末防錆塗料】です。

学校、幼稚園、病院等の公共建築物や一般住宅、ビル等、環境への配慮が必要な場所でも使用出来ます。

**ヘルムツク-Fシルバー**（シルバー色）も有ります。



### 環境対応型 水性防錆塗料 ヘルムツク<sup>NO.</sup>30-EX

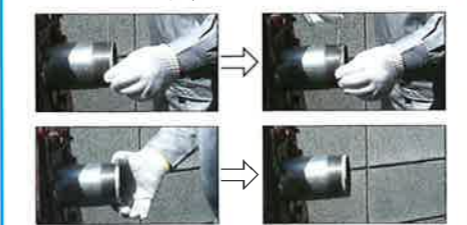
**ヘルムツク<sup>NO.</sup>30-EX**は、環境対応型の水系の防錆剤で、溶剤を100%カットした安全な防錆塗料です。ホルムアルデヒド放散等級 F☆☆☆☆ 揮発性有機化合物（VOC）・ホルムアルデヒド・トルエン・キシレン等のシックハウス、シックスクール対象物質、鉛、クロム等の有害重金属を一切配合していない安全な製品です。

優れた防錆力を発揮しますので、屋内外の鉄部や、配管設備の余ねじ部や外面、ダクト等の補修、防錆作業に最適です。

JIS K 5621 4種（水系）相当品（一般用さび止めペイント）  
JIS K 5674 2種（水系）相当品（鉛・クロムフリーさび止めペイント）



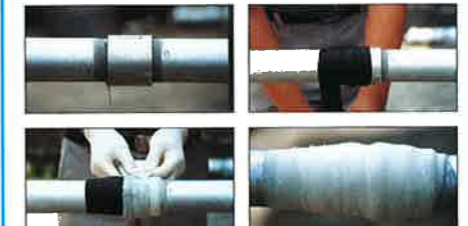
### 糸状シール剤 ヘルムツクスーパー $\alpha$ （アルファ）



パイプのねじ溝に巻き付けるだけの簡単施工で、直ちにシール性を発揮する糸状シール剤です。あらゆるねじ配管の流体（液体、気体）に使用出来ます。シックハウス、消防法、労働安全衛生法等の適用を受けない、安全で衛生的な製品で、クリーンな作業が出来ます。ステンレス配管に最適です。



### 緊急補修 タイムイバンド 配管補修セット



**タイムイバンド補修セット**は、漏水箇所にてテープとバンドを巻くだけの作業で、圧力がかかったままでも漏水補修が出来ます。補修に際して、バルブを閉めたり、水を抜く必要がありません。簡単な作業で初心者でも、20～30分の作業で完全な補修が出来ます。



### 緊急補修剤 速硬性 ヘルムタイトスティック

使い方が簡単な特殊なエポキシパテです。硬化が早く、スティック状ですので、必要だけ切取って、粘土の様に揉んで、貼り付けるだけで、タンク・ドラム・パイプ・鑄物・各種容器の穴埋めや傷の応急補修が簡単に出来ます。金属はもちろん、木材、コンクリート、ファイバーグラス、セラミック等の補修に適しています。

### 接着・充填補修剤 ヘルムタイトミニ

粘土状で、主剤と硬化剤がそれぞれ10gに小分けしてあり、手で補修箇所へ埋め込むだけで、作業がとても簡単です。

**環境対応**：室内汚染化学物質（シックハウス）非含有（ホルムアルデヒド・トルエン・キシレン）  
環境負荷物質不使用（カドミウム・鉛・六価クロム・水銀・アスベスト・オゾン層破壊物質）

**環境対応**：室内汚染化学物質（シックハウス）非含有（ホルムアルデヒド・トルエン・キシレン）  
環境負荷物質不使用（カドミウム・鉛・六価クロム・水銀・アスベスト・オゾン層破壊物質）



### 防蝕補修剤 ヘルムツク<sup>NO.</sup>30 スプレー（灰色）

**ヘルムツク<sup>NO.</sup>30**は、鋼管及び管継手のレンチによる疵やねじ露出部の腐蝕を防ぐスプレー式の防蝕剤で、強い防蝕効果が得られ、錆を防止し配管の寿命を大幅に向上させます。

### スプレー式潤滑剤 ヘルムジョイントオイル

ハウジング形管継手のジョイントに威力を発揮する、スプレー式の潤滑剤です。



### 工業用強力脱脂洗浄剤 ヘルムオイルアウトスプレー

**ヘルムオイルアウトスプレー**は切削油等の除去をスピーディーに行なえる、ノンフロンタイプの新しい脱脂洗浄剤です。洗浄性・作業性・環境汚染等をあらゆる面より検討した、安全で優れた溶解洗浄効果を持つ脱脂洗浄剤です。

### ヘルムオイルクリーナー

**ヘルムオイルクリーナー**は切削油の脱脂洗浄作業のスピードアップと改善を考えた、安全で優れた溶解洗浄効果を持つ脱脂洗浄剤です。危険物・劇毒物・オゾン層保護規制物質等に該当しません。



### 防蝕剤 ヘルムツク<sup>NO.</sup>30-V（灰色）

配管システムのパイプ端部の切断面を錆から守る速乾性の防錆塗料です。又塗装時間を大幅に短縮でき、平滑性に優れた塗装面が滑らかであり、ハウジング形管継手使用の鋼管の切断面及びシール面や排水鋼管用可とう継手（MD継手）使用の鋼管切断面の防錆に使用出来ます。水道法による水質基準に適合しています。

国土交通省制定機械設備工事共通仕様書適合品  
JPF MP 006（ハウジング形管継手）  
耐塩水噴霧試験適合



### 水中硬化型充填・接着剤 ヘルムボンド<sup>NO.</sup>W

大気中、潤滑面、水中を問わず接着する二液性パテ状多湿面用充填接着剤です。水分があっても、被着体に接着し、水中でも流れることなく施工出来ます。ヒューム管、塩ビ等の湿潤面、水中における亀裂、漏れの肉盛り、補修充填、接着等に使用出来ます。主剤：硬化剤の配合比は1：1です。可使時間25分間（20℃）、硬化時間3～4時間（20℃）です。



### 緊急補修剤・速硬性 ヘルムタイト<sup>NO.</sup>R30

緊急補修剤で、漏水箇所・老朽箇所の修理が出来ます。速硬性で、20℃で7～8分で固くなり始め、20～30分で実用強度になります。配管の亀裂及び継手部分の漏水の補修。タンクの亀裂・機械部品からの漏れの補修。金属・コンクリート・ガラス・タイル等の充填・接着・補修。



### 環境対応・鉛・クロムフリー防蝕塗料 赤茶色 ヘルムボーセイ

**ヘルムボーセイ**は環境に対する関心の高さをを受け、鉛、クロム等の重金属を含まず、トルエン、キシレン等室内汚染化学物質（シックハウス）に対応したクリーンな防蝕塗料で、極めて優れた防錆効果を発揮します。水道管及びガス管等の「きず」や「ねじ露出部」のサビ止めペイントです。JIS K 5621 3種（速乾性）適合品（一般用さび止めペイント）

一般機器用

ヘルメシールは、液状ガスケット（JIS K 6820、昭和39年5月制定）として機械接合部の水漏れ、油漏れ防止に各産業界で広範囲に活躍しています。



無溶剤耐熱用液状ガスケット  
**ヘルメシール NO. SS-60-C・F**  
**ヘルメシール NO. SS-80-CHB**  
**ヘルメシール NO. 723・723-B**



液状ガスケット  
**ヘルメシール NO. 101-Y**  
**ヘルメシール NO. 201**  
**ヘルメシール NO. 301**



耐熱用液状ガスケット  
**ヘルメシール NO. 35-S**  
**ヘルメシール NO. 800**  
**ヘルメシール NO. SL-1・-3**



弾性剥離形液状ガスケット  
**アトムアール NO. 400S (銀色), NO. 400 (白色), NO. 600 (黒色)**



焼付防止・潤滑剤  
**ヘルメコート NO. 1 NO. 2**



防錆浸透剤・解体促進剤  
**ヘルメアルズニングオイル**



工業用ゴム系強力接着剤  
**ネオボンド NO. B**



嫌気性強力接着剤  
**ヘルメロック**



万能型接着充填補修剤  
**ヘルメタイト NO. 6B**  
 スプリンクラー用接合剤  
**ヘルメタイト NO. SC (白色)**



ノンアスベスト用ガスケットペースト  
 水・熱湯・蒸気用  
**ヘルメシール NO. NA-916**  
 油・ガス用  
**ヘルメシール NO. NA-908**

油・水用粘着ペースト状シール剤  
**ヘルメオイルシール**  
 半乾性粘着形ペースト状パッキングパテ  
**ヘルメシール NO. 500**  
 ねじのゆるみ・もれ・さび防止剤  
**ヘルメシール NO. 2Mスーパー**  
 ダクトシーラー  
**ヘルメシール NO. DS-756**  
 ボルトシールコーティング剤  
**ヘルメボルトシール AHV #1003ブルー**

金属接着性に優れる一液加熱硬化型エポキシ接着剤  
**ヘルメタイト NO. TX-578B**  
 熱伝導性に優れる一液加熱硬化型エポキシ接着剤  
**ヘルメタイト NO. TX-873D**  
 水質基準合格の一液加熱硬化型エポキシ接着剤  
**ヘルメタイト NO. TX-929**  
 水質基準合格の二液エポキシ接着剤  
**ヘルメタイト NO. TX-948B**  
 弾性二液エポキシ接着剤  
**ヘルメタイト NO. KE-50F**

液状ガスケット性状比較表 (配管用ヘルメシールは特許権第539754取得品です)

区分	特性項目	ヘルメシール 88	ヘルメシール 55	ヘルメシール TW	ヘルメシール 403	ヘルメシール 903	ヘルメシール 906
主目的	使用目的	ライニング鋼管用給水・給湯配管用管端防食継手用	ライニング鋼管用給水・給湯・熱水管端防食継手用	ライニング鋼管用給水・給湯配管用管端防食継手用	ステンレス・ライニング鋼管等の配管用	ステンレス大口径・不凍液油配管用	スプリンクラー・消火栓・給水・給湯・冷温水・不凍液の配管
	性状	灰色液状	灰色液状	白色液状	灰色ペースト状	白色ペースト状	灰色ペースト状
一般性状	皮膜形態	乾性固着形	乾性固着形	乾性固着形	弾性形	弾性形	弾性形
	粘度(25℃)	5,000mPa・s	4,500mPa・s	4,500mPa・s	70,000mPa・s	30,000mPa・s	27,000mPa・s
	比重(25℃)	1.4	1.2	1.2	1.0	1.3	1.1
	加熱残分	68±3%	62±3%	62±3%	100%	100%	100%
温度特性	常用最高温度	85℃	95℃	85℃	200℃	150℃	150℃
	耐寒性	-30℃	-30℃	-30℃	-50℃	-40℃	-80℃
耐圧性	25 A パイプ耐水圧性(25℃)	4.9MPa (50kgf/cm <sup>2</sup> )	4.9MPa (50kgf/cm <sup>2</sup> )	4.9MPa (50kgf/cm <sup>2</sup> )	4.9MPa (50kgf/cm <sup>2</sup> )	4.9MPa (50kgf/cm <sup>2</sup> )	4.9MPa (50kgf/cm <sup>2</sup> )
	水	◎	◎	◎	◎	◎	◎
化学特性	温水	◎	◎	◎	◎	◎	◎
	灯油	—	—	—	◎	◎	◎
	不凍液(50%)	—	—	—	◎	◎	◎
その他	保存期限	1年	1年	1年	1年	1年	1年

区分	特性項目	ヘルメシール S-2	ヘルメシール H-260	ヘルメシール H-2	ヘルメシール G-1	ヘルメシール G-2	ヘルメシール GPS
主目的	使用目的	一般配管用	多目的配管用	蒸気配管用	ガス配管用	燃料ガス、LPG、都市ガス、燃料油用	ガス配管用シール兼充填用
	性状	黒色液状	灰色液状	黒色液状	灰色液状	灰色液状	アイボリーペースト
一般性状	皮膜形態	乾性固着形	不乾性粘着形	乾性固着形	不乾性粘着形	半乾性粘着形	弾性形
	粘度(25℃)	3,000mPa・s	60,000mPa・s	18,000mPa・s	30,000mPa・s	40,000mPa・s	150,000mPa・s
	比重(25℃)	1.2	1.4	1.4	1.6	1.6	1.4
	加熱残分	70±3%	100%	70±3%	100%	93±3%	100%
温度特性	常用最高温度	85℃	260℃	200℃	50℃	70℃	50℃
	耐寒性	-40℃	-30℃	-30℃	-30℃	-40℃	-30℃
耐圧性	25 A パイプ耐水圧性(25℃)	4.9MPa (50kgf/cm <sup>2</sup> )	4.9MPa (50kgf/cm <sup>2</sup> )	4.9MPa (50kgf/cm <sup>2</sup> )	0.98MPa※ (10kgf/cm <sup>2</sup> )	0.98MPa※ (10kgf/cm <sup>2</sup> )	0.98MPa※ (10kgf/cm <sup>2</sup> )
	水	◎	◎	○	—	—	—
化学特性	温水	○	◎	○	—	—	—
	軽油	○	○	○	—	○	—
	灯油	○	○	○	—	○	—
	LPG(ガス)	—	◎	—	◎	◎	◎
	都市ガス	—	◎	—	◎	◎	◎
	LPG(液体)	—	◎	—	×	◎	×
	蒸気(150℃)	—	◎	◎(200℃)	—	—	—
その他	保存期限	1年	1年	1年	1年	1年	1年

●ご使用に際して不明、不審がありましたら 当社営業部ににご相談下さい。 ◎：最適 ○：使用可 ×：使用不適 ※：耐エア一圧性

●注意● 本書に記載してある、カタログのデータは、当社の試験によるものです。使用に際しましては、貴社にて、テストのうえお確かめ下さい。尚カタログの記載内容は、お断りなく変更することがございます。弊社では、商品の取扱いに関する注意事項等を記載した、製品安全データシート(MSDS)を発行していますので、ご参照ください。